

Schui Raimund Maler, Grafiker, Lithograf, Illustrator

Zur Person:

Name

Raimund Schui

Lebensdaten

*1946 in Oberursel

Wohnaufenthalt-Lebensbereich:

Oberursel, Frankfurt, Heidelberg,

Beruf: Maler, Grafiker, Reprofotograf, Lithograf, Illustrator, Designer, Schriftsteller u. Musiker

Ausbildung:

Realschule

Ausbildung z. Schriftsetzer

Ausbildung z. Grafiker an der Fachschule

f. Grafik u. Raumgestaltung Frankfurt

Science-Fiction- u. Fantasy-Autor u. Illustrator

Studium als Autodidakt d. Alten Meister

Privatschüler bei Städellehrer Peter Engel

Seit 1972 Anerkennung zum professionellen Künstler mit Ausbildungsberechtigung

1982-85 Landesdelegierter f. Hessen im Bundesverband

1988-1991 Mitglied d. Künstlerbund Taunus

Auszeichnungen:

Mit 19 Jahren zweitbesten deutscher Nachwuchsschriftsteller im Bereich Fantasy und Science in Linz (Österreich)

Ausstellungen:

In Deutschland, Europa, USA sowie Arbeiten f. Amnesty International, UNICEF u. Terre des Hommes



Quelle: R. Schui

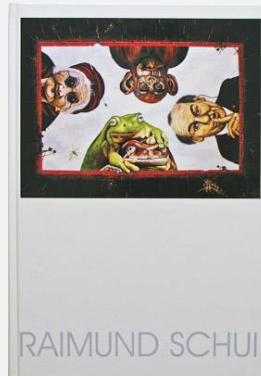
Raimund Schui

Schui Raimund Maler, Grafiker, Lithograf, Illustrator

Bücher:

"In Wahrheit ist die Wirklichkeit ganz anders"

84 Gemälde und Zeichnungen von Raimund Schui,



Verlag: Hartwald Verlag, Bad Homburg
Format DIN A4, 64 Seiten, Hardcover

Die andere Welt des Raimund Schui

Autobiografischer Bildband über das künstlerische Schaffen des Malers, Grafikers und Autors Raimund Schui, der 2016 seinen 70. Geburtstag feierte.



Verlag : artwork & artmondo
209 Seiten

Werksregister:

Zeichnungen:

Die Technik aller Zeichnungen ist Bleistift, Farbstift, Tusche und Gouache auf Papier.

Das Bachpfädchen Strichzeichnung

Das Alte Rathaus Strichzeichnung

Kirchhof St. Ursula Strichzeichnung

Das Alte Spritzenhaus Strichzeichnung

1974 Hans u. Gretel im Zauberwald 33 x 30 cm

1974 Mein Vater Nikolaus 30 x 43 cm

1975 Drei Huren 35 x 43 cm

1975 Liebe, kalt wie der Tod 35 x 43 cm

1975 Himmelfahrt 80 x 60 (für Otto Dix)

1975 Die öffentliche Meinung 33 x 26 cm

1976 Amsterdam 57 x 42 cm

1976 Zwei Freundinnen 30 x 44 cm

1976 Jesus und seine Peiniger 31 x 45 cm

1977 Die Versuchung Evas 30 x 44 cm

1977 Schlaf gut...Oberursel

1979 Autoritätspyramide 50 x 40 cm

1979 Altes Eisen 60 x 80 cm f. UNICEF

1979 Die schönste Zeit ihres Lebens 100 x 70 cm

1979 Urteil des Paris 44 x 60

1979 Tod als Vogel 42 x 60 cm

1980 Domina mit Heuschrecke 70 x 200 cm

1980/82 Miss Germany

1981 Gruß aus Rüdesheim 100 x 140 cm

1982 Menschentier 100 x 140 cm

1982 Die heiligen drei Könige treffen Jesus
mit 10 Jahren Verspätung 70 cm x 100

Werksregister:

- 1984 Peep Show 100 x 140 cm
- 1984 Jesuskinder 160 x 100 cm
- 1985 Metamorphose 70 x 100 cm
- 1985 Das Militär sorgt für Recht u. Ordnung 70 x 100 cm
- 1986 Farblose Schweine 150 x 100 cm
 - Das große Jahr der farblosen Schweine 160 x 110 cm
- 1987 Die Jahreszeiten des Mannes (1) 70 x 100 cm
- 1987 Die Jahreszeiten des Mannes (2) 70 x 100 cm
- 1996 Wir fallen unaufhaltsam aufwärts! 150 x 110 cm
- 1998 Im Rückspiegel 70 x 100 cm
- 2002 Europafans 70 x 100 cm
- 2002 Die Geschöpfe des Raimund Schui bedrängen den Fotografen Dieter Waider ! Bild 1 100 x 140 cm
- 2002 Die Geschöpfe des Raimund Schui bedrängen den Fotografen Dieter Waider ! Bild 2 100 x 140 cm
- 2010 Geburt, Leben und Tod 50 x 70 cm
- 2012 Die Abwehr steht 100 x 70 cm
- 2012 Senckenberg Museum I 70 x 100 cm
- 2012 Senckenberg Museum II 70 x 100 cm
- 2013 Die Einsamkeit der Männer in der U-Bahn (U3) 150 x 110 cm
- 2014/15 Hey Joe! 70 x 100 cm
- 2016 Schachmatt 91 x 110 cm

Gemälde:

Die Technik aller Gemälde ist Ölfarbe und Harzöl über Dispersionsfarbe auf Holz.

- 1974 Ich selbst ...erschrocken! 30 x 40 cm
- 1974 Der Pantscher u. die Giftmischerin 51 x 64 cm
- 1975 Isolation 90 x 130 cm
- 1975 Die Ermordung der hl. Ursula 90 x 130 cm

Schui Raimund Maler, Grafiker, Lithograf, Illustrator

Werksregister:

Gemälde:

- 1976 Muskelmann und Glasfrau (Serengeti-Bild) 120 x 177 cm
- 1976/77 Großstadt-Triptychon Mittelbild 150 x 170 cm
- 1977/78 Großstadt-Triptychon Seitenflügel 90 x 170 cm
- 1977 Die sieben Todsünden 180 x 220 cm
- 1978 Die Versuchung des hl. Antonius 180 x 130 cm
- 1978 Rosi und Cathleen im Wunderland 73 x 91 cm
- 1978 Erinnerungen an Frau S. 73 x 91 cm
- 1978 Selbst, mit Modell u. Kritikern 120 x 140 cm
- 1978 Club-Szene 180 x 125 cm
- 1981 Die Liebe 81 ist tot 100 x 140 cm
- 1981/82 Pfui, Deibel! 105 x 140 cm
- 1984 Radrennfahrer (Rund um den Henninger-Turm) 160 x 150 cm
- 1986 Die Einsamkeit der Männer in der Straßenbahn 200 x 140 cm
- 1988 Große Dreckwäsche
- 1988 Schmerz 100 x 210 cm
- 1989 Die Hölle 170 x 130 cm
- 1985 Viagraherbst 125 x 125 cm
- 1989 Amsterdam 140 x 100 cm
- 1989 Ruhet in Frieden 180 x 130 cm
- 1990 Olympische Spiele 100 x 140 cm
- 1990 Der Deutsche Meister 170 x 125 cm
- 1990 Deutschlandkinder 200 x 130 cm
- 1992 Kunstprojekt Exodus
 - Segelratte und Radkäfer 170 x 125 cm
 - Januskäfer u. Rollassel 170 x 125 cm
 - Pelzflatterer u. Affenpaarhufer 170 x 125 cm
 - Fledermensch u. Centaur 170 x 125 cm
- 1993 Eintracht bei der Eintracht 104 x 104 cm
- 1996 Die Geldsau 170 x 125 cm
- 1996/97 Hallo, da unten! 125 x 170 cm
- 1997 Schlaraffenland 170 x 125 cm
- 1997 Die armen Schweine 125 x 170 cm
- 1997 Klein Willy hat Geburtstag 170 x 125 cm

Werksregister:

Gemälde:

- 1998 Das reiche Schwein 125 x 170 cm
- 1998 Aschenbrödel im Bahnhofsviertel 125 x 170 cm
- 1998 Der Froschkönig 125 x 170 cm
- 1999 Die Geburt Jesu in Frankfurt am Main 125 x 160 cm
- 1999 Hans und Gretel 125 x 170 cm
- 1999 Rotkäppchen u. der böse Wolf 125 x 170 cm
- 1998 Schneewittchen und die sieben Zwerge 170x 125 cm
- 1998 Dornröschen 170 x 125cm
- 2000 Kampf der nordischen Götter 170 x 125 cm
- 2000 Der Dreckbalsch aus der Wetterau (Naturschutzbild)
140 x 90 cm
- 2001 Gruß aus Frankfurt 125 x 170 cm
- 2001 Vision im Osthafen 125 x 170 cm
- 2001 Der König des Waldes 100 x 140 cm
- 2002 Das Urteil des Paris 90 x 200 cm
- 2002 Die Sternzeichen 83 x 102 cm
- 2002 Stier, Paella & Mittelmeer 90 x 157 cm
- 2003 Vadder Rhein 200 x 160 cm
- 2004 Die Bremer Stadtmusikanten 125 x 170 cm
- 2004 Zeitwende 200 x 150 cm
- 2004 Der betrunkene Bacchus 170 x 160cm
- 2004 Das Narrenschiff (Lorelei) 250cm x 140cm
- 2004 Heuler 140 x 100 cm
- 2004 Die HI Drei Könige treffen Jesus....
mit 10 Jahren Verspätung 220 x 152 cm
- 2005 Die Anbetung des Adolf H. 140 x 200 cm
- 2007 An die Heimat 125 x 125 cm
- 2007 Die Geburt des Malers Raimund Schui 130 x 170 cm
- 2008 Diana auf der Jagd im Taunus I 125 x 170 cm
- 2008 Geh weg! 70 x 100 cm
- 2008 Kampf der Heroen bei Sonnenuntergang 120 x 120 cm
- 2008 Der Olympische Geist 125 x 170 cm

Schui Raimund Maler, Grafiker, Lithograf, Illustrator

Werksregister:

Gemälde:

- 2009 Liebe kommt-Liebe geht (Brüste) 150 x 150 cm
- 2009 Welche Zukunft hat meine Heimatstadt
100 Jahre später (Rhein-Main-Nord) 90 x 90 cm
- 2010 Welche Zukunft hat meine Heimatstadt
200 Jahre später (Rhein-Main-Nord) 100 x 100 cm
- 2010 Das Leben bedroht die Hl. Kath. Kirche 135 x 180 cm
- 2010 Frankfurter Stilleben (typisch Frankfurt) 175 x 110 cm
- 2011 Aliens, go home (Hessentagsbild) 100 x 100 cm
- 2011 Alte Kameraden 90 x 120 cm
- 2011/12 Das Ende der Welt 200 x 140 cm
- 2012 Da Ende der Kindheit 100 x 140 cm
- 2013 Friedensengel 140 x 110 cm
- 2013 Aufforderung zum Tanz 120 x 200 cm
- 2013 Krieger 90 x 150 cm
- 2013 Tscheng-Bumm, Kriegsspiele 100 x 70 cm
- 2014 Maler u. Modell 125 x 170 cm
- 2014 Strange World 170 x 160 cm
- 2014 Gänseliesel 170 x 125 cm
- 2014 Tatort Köln (für Joe Bausch) 140 x 100 cm
- 2015 Urteil des Paris II (SF-Version) 100 x 140 cm
- 2015 Africa, mon amour (Hochzeitsbild) 80 x 100 cm
- 2015 Poseidon und seine Töchter 120 x 160 cm
- 2015 Die Auferstehung (für Alex) 195 x 150 cm
- 2015/16 Unheilige Familie 3 Bilder 60 x 148 cm
- 2016 Schneeweißchen und Rosenrot 200 x 140 cm
- 2016 Diptychon 200 x 140 cm

Science-Fiction



Quelle: R. Schui

**Werksregister:
Plakate**

Helft uns (Plakat f. Terre des Homms)



Quelle: R. Schui



Quelle: R. Schui

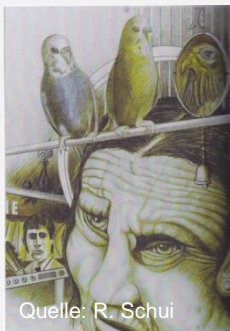


Quelle: R. Schui

1985 Weinendes Kind

Der Konsument 30 x 40 cm

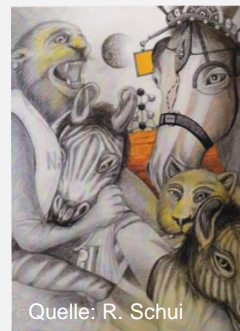
**2006/07 Illustration zu Novellen u. Kurzgeschichten
v. Alasdair Mac Aulay 42 x 60 cm**



Quelle: R. Schui



Quelle: R. Schui



Quelle: R. Schui



Quelle: R. Schui



Quelle: R. Schui

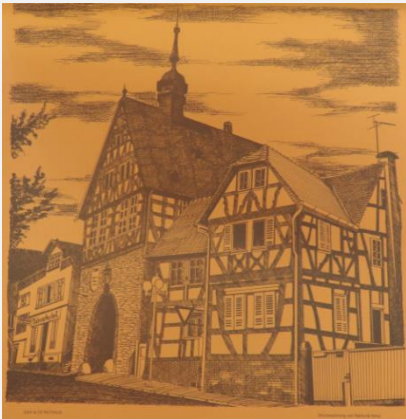


Quelle: R. Schui

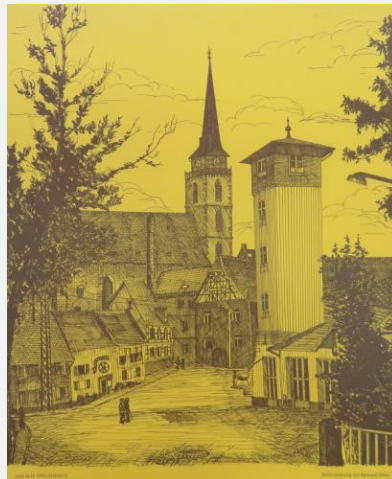
Schui Raimund Maler, Grafiker, Lithograf, Illustrator

Werksregister:

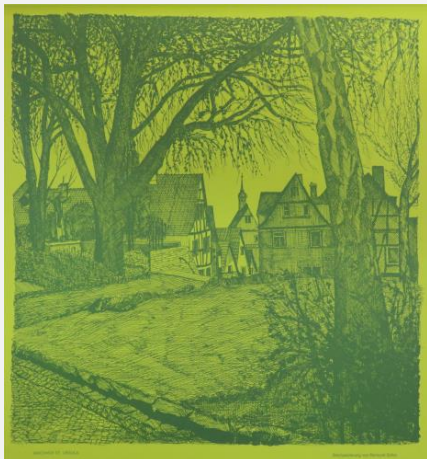
Quelle: Oberurseler Kalender 1979



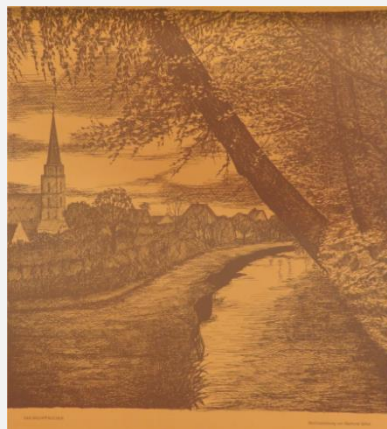
Das Alte Rathaus



Das Alte Spritzenhaus



Kirchhof St. Ursula



Das Bachpfädchen

Schui Raimund Maler, Grafiker, Lithograf, Illustrator

Werksregister:

Welche Zukunft hat meine. Heimatstadt



100 Jahre später



200 Jahre später



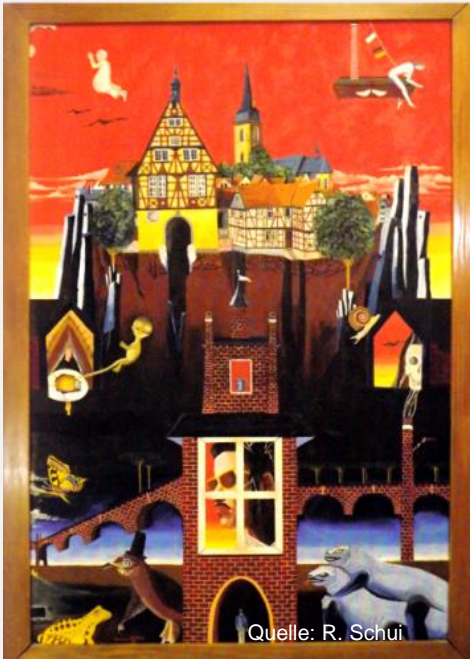
Aliens go home



Schlaf gutOberursel

Schui Raimund Maler, Grafiker, Lithograf, Illustrator

Werksregister:



Quelle: R. Schui

Isolation



Quelle: R. Schui

Die Ermordung d. Hl. Ursula



Quelle: R. Schui

Diana auf d. Jagd im Taunus I



Quelle: R. Schui

Der König d. Waldes

Schui Raimund Maler, Grafiker, Lithograf, Illustrator

Werksregister:



Frankfurter Stilleben (typisch Frankfurt)



Die Einsamkeit der Männer in der Straßenbahn



Der Deutsche Meister



Miss Germany

Schui Raimund Maler, Grafiker, Lithograf, Illustrator

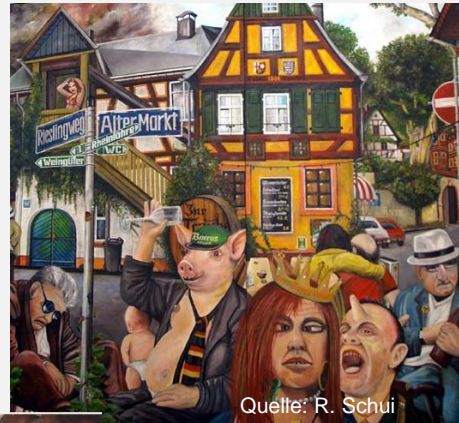
Werksregister:

Vadder Rhein

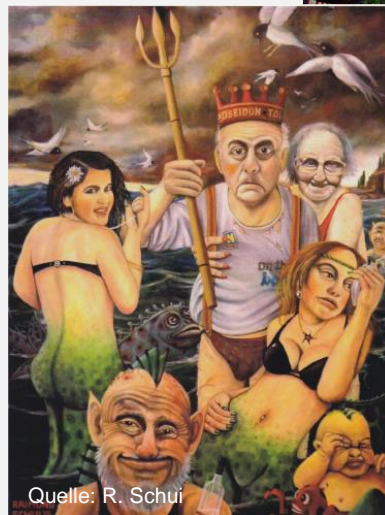


Quelle: R. Schui

Der betrunkene Bacchus

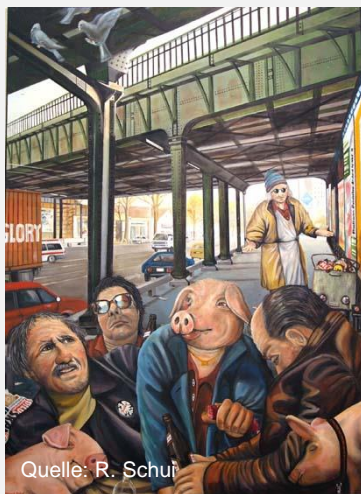


Quelle: R. Schui



Quelle: R. Schui

Poseidon u. seine Töchter



Quelle: R. Schui

Die armen Schweine



Quelle: R. Schui

Farblose Schweine

Werksregister:



Quelle: R. Schui

Bremer Stadtmusikanten



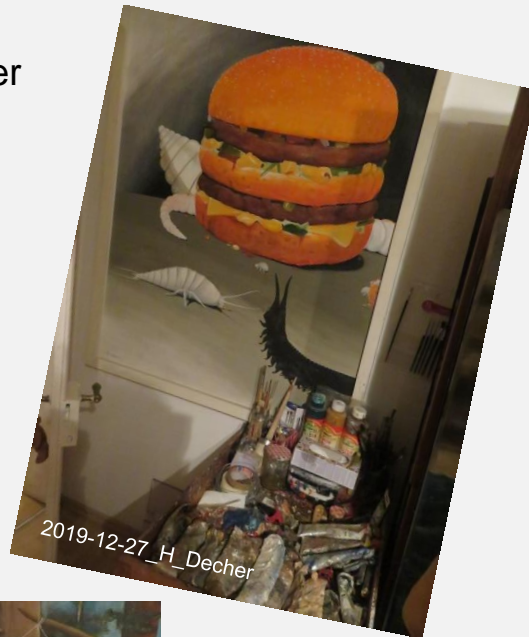
Quelle: R. Schui

Die heiligen drei Könige treffen Jesus

Im Atelier



2019-12-27_H_Decher



2019-12-27_H_Decher



2019-12-27_H_Decher